

**I**l rascard, così chiamato in Val d'Aosta, è la tipica abitazione d'alta montagna che nel corso dei secoli si è dimostrata la più ecologica e resistente. È ecologica perché abbina materiali naturali, come legno e pietra, per combattere il freddo, la neve, le bufere dell'alta quota e riparare contadini e armenti. Una struttura concepita in senso verticale, con gli armenti alla base, nel seminterrato, gli umani al piano terra, dov'era la cucina, e al primo piano, dov'erano le camere, con la soffitta destinata ad accogliere la paglia per gli animali durante l'inverno ma anche a coibentare l'edificio; il tutto sotto un robustissimo tetto a capanna dalle caratteristiche lastre di gneiss. Il rascard è un edificio autosufficiente, un vero e proprio microcosmo vivente, pressoché indistruttibile se curato amorevolmente da chi vi abita.

La famiglia Vallet di Valtournenche, in località Singlin di Sopra, a 1600 metri di quota, ai piedi del Cervino, è alla seconda generazione di albergatori.

"L'albergo è stato costruito nel 1987 e ha iniziato l'attività l'anno successivo" esordisce Rudy Vallet. "Fu costruito da papà Gianni e mamma Teresa. In precedenza avevamo già gestito alberghi come famiglia Vallet. Questo è il primo che abbiamo fatto costruire su un nostro terreno in località Singlin di Sopra a Valtournenche, una frazione appartata quanto tranquilla del borgo valdostano, nello stesso tempo siamo a cinque minuti dagli impianti di risalita, che collegano Valtournenche e Cervinia con Zermatt, sul versante svizzero del Cervino.

È uno splendido carosello per gli amanti dello sci in una delle conche più belle delle Alpi. È in costruzione una funivia da Zermatt, che dovrebbe entrare in funzione nel 2021 e consentirà ai loro ospiti di arrivare a Cervinia a piedi costeggiando il Piccolo Cervino e attraversando il Plateau Rosà. Oggi l'albergo lo gestiamo io e mia sorella Manuela, assieme a mamma Teresa. Papà Gianni è morto nel 2012. Cervinia dista 6 chilometri."

L'hotel valdostano, con 16 camere, SPA e un ristorante assai noto in valle, ha subito un radicale restyling. Il ruolo di Beretta General Contractor S.p.A di Milano, scelta dalla famiglia Vallet per il progetto e i lavori di ristrutturazione

**HOTEL RASCARD • VALTOURNENCHE, CERVINIA (AO)**

# NEL NOME, UNA PROMESSA





### **BERETTA GENERAL CONTRACTOR**

Il Gruppo è una società di costruzioni attiva dagli anni '50. Nata come impresa edile, in questo arco di tempo è cresciuta sviluppando un'esperienza multisettoriale che oggi mette a disposizione del mondo alberghiero. I prodotti e i servizi che è in grado di offrire coprono tutta la gamma di ciò che serve alla creazione e al rinnovamento di ogni genere di struttura ricettiva. Il know-how e le risorse di Beretta S.p.A. General Contractor permettono di sviluppare, gestire e completare un progetto a partire da qualsiasi presentazione: da un business plan dettagliato a un'idea abbozzata su un semplice foglio di carta. Le risposte sono sempre rapide ed efficaci qualunque siano le dimensioni o le caratteristiche degli interventi richiesti: dalla sostituzione

degli elementi di arredo della hall all'allestimento di una rete wi-fi nelle camere degli ospiti, dalla costruzione di un centro benessere all'aggiunta delle dotazioni necessarie per l'accesso dei disabili. Ogni progetto viene seguito in tutta la sua globalità. In campo tecnico vengono coperti sopralluoghi, scelta di materiali e attrezzature, cantieristica, logistica e collaudi. In campo commerciale e amministrativo sono gestite le richieste di finanziamenti e di permessi, le pratiche burocratiche e le certificazioni. Gli interventi sono eseguiti nel massimo rispetto di quelle caratteristiche peculiari che sono il patrimonio di una struttura o di un sito turistico. Un albergo di montagna a conduzione familiare verrà aggiornato dotandolo dei più moderni comfort, ma continuerà a conservare la sua natura tradizionale e informale. Un hotel potrà essere costruito ex novo inserendosi con armonia nell'ambiente circostante.

**BERETTA S.P.A.**  
Via Antonio Sacchini, 27  
20131 Milano  
Tel. 02 26190 41  
beretta@berettaspa.com  
www.berettaspa.it





## IL 2019 È STATO UN ANNO DI GRANDI CAMBIAMENTI

“Vero. Abbiamo costituito una nuova società, nella quale è entrato anche il terzo fratello, Luca. Abbiamo ristrutturato in maniera radicale l'albergo, dotandolo di un centro benessere che si affianca al ristorante che abbiamo sempre avuto. Mamma Teresa è il legante che tiene insieme la nostra famiglia da sempre. Ci ha insegnato l'etica del lavoro ma soprattutto l'etica della famiglia, della solidarietà che deve sempre tenerci uniti. L'albergo ha 16 camere destinate entro il 2021 a diventare almeno 25, la dimensione ottimale per noi. Lavoriamo molto nelle due stagioni in cui siamo aperti, da giugno a settembre e poi da novembre a maggio. Il nostro ristorante è famoso in valle per la cucina regionale che spazia anche sul Kilometro Italia. La tradizione valdostana si esplica soprattutto nei piatti a base di selvaggina, per poi spaziare sui formaggi

Le superfici ceramiche di Refin scelte per le pavimentazioni e parte dei rivestimenti contribuiscono a trasmettere le suggestioni evocate dai materiali naturali grazie alla matericità delle collezioni Tune e Larix che ricreano con estrema veridicità gli effetti e le sensazioni tattili della pietra naturale e del legno di larice coniugandoli con la funzionalità e le performance tecniche del gres porcellanato





Lo sforzo progettuale maggiore si è concentrato nel tentativo di ripulire gli spazi semplificandone la forma, ottimizzandone la funzionalità in relazione alle superfici

**IL NUOVO RASCARD È UN CONTEMPORANEO MOUNTAIN BOUTIQUE HOTEL IN CUI SPONTANEITÀ ED ACCOGLIENZA SONO DI CASA DA DUE GENERAZIONI. IL RESTYLING PORTA LA FIRMA DI BERETTA GENERAL CONTRACTOR**

**BULGARELLI ARCHITETTI**

Fondato nel 2004 dall'architetto Luigi Bulgarelli, lo Studio è composto da un team di professionisti che si occupa di architettura, interior, lighting e furniture design, allestimenti e comunicazione. Connotato da un linguaggio progettuale fortemente riconoscibile, caratterizzato da chiarezza compositiva e purezza formale, Luigi Bulgarelli Architetti supporta i propri clienti nella creazione di luoghi in cui funzionalità ed emozionalità sono in perfetto equilibrio, spazi in grado di coinvolgere i loro ospiti in esperienze uniche ed esclusive, generando case history di successo. Lo studio opera principalmente in ambito Wellness & Hospitality collaborando con alcune delle aziende leader mondiali del settore.

**LUIGI BULGARELLI ARCHITETTI**

[www.luigibulgarelli.it](http://www.luigibulgarelli.it)



della valle, non meno famosi e apprezzati. Idem per i vini, le grappe, il genepy. I dolci sono tutti preparati in casa da mia sorella Manuela. Il Buffet Breakfast, sempre più ricco, è una vera colazione energetica, dolce o salata. Papà Gianni era il nostro chef, io lo aiutavo in cucina. Ora lo chef è Fabiano Mercanti, del Lago di Iseo. La clientela più importante è quella degli sciatori anche perché da noi si scia anche d'estate. In inverno sta crescendo il segmento dei ciaspolatori. L'estate è il regno di chi cammina e dei ciclisti. Da anni abbiamo una importante presenza di bikers israeliana. Registriamo più di 5000 presenze su base annua. L'inverno il 70 per cento della clientela è internazionale; l'estate gli italiani raggiungono anche l'80 per cento del totale. La Valle d'Aosta negli ultimi vent'anni si è fatta conoscere in tutto il mondo anche grazie alle terme di Pré-Saint-Didier e ora alla Skyway del Monte Bianco. Courmayeur dista poco più di un'ora di auto. Siamo a 22 chilometri dall'autostrada, uscita di Chatillon."



L'albergo è a cinque minuti dagli impianti di risalita che collegano Valtournenche e Cervinia con la svizzera Zermatt



### IL RAPPORTO CON BERETTA GENERAL CONTRACTOR SPA?

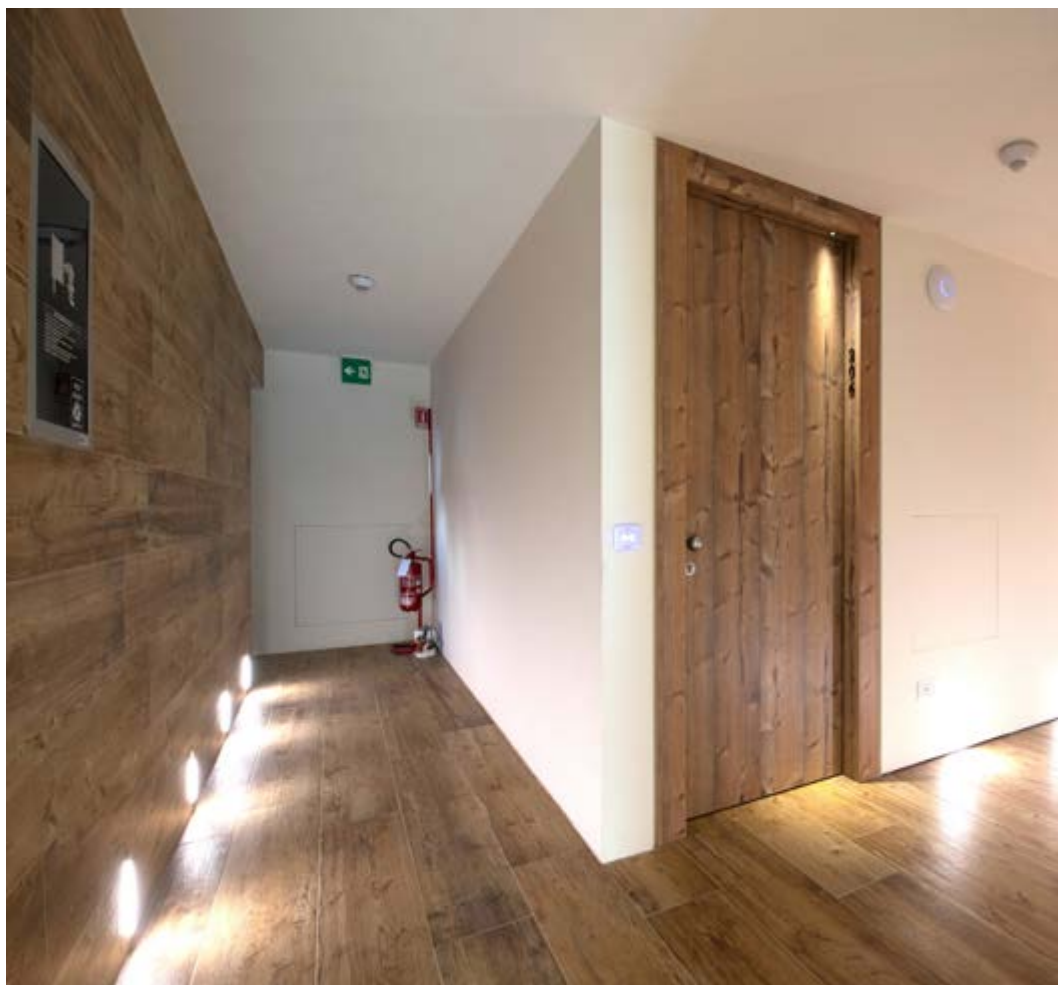
“È nato da un incontro con Nicola Tondini, Direttore commerciale di Beretta General Contractor Spa di Milano. Siamo partiti dall’idea di creare il nuovo centro benessere per poi renderci conto che dopo trent’anni l’albergo aveva bisogno di una profonda rivisitazione, sia degli spazi comuni che delle camere”.

Il progetto di restyling dell’hotel muove da poche ma imprescindibili costanti emozionali, indagando le potenzialità ancora inesplorate dell’immobile, nell’assoluto rispetto del Genius Loci.

Preservando il numero di camere esistenti, obiettivo del progetto era dunque quello di adeguare il layout, la dotazione di servizi e l’immagine dell’intera struttura agli standard più attuali.

Semplicità delle linee, pulizia delle forme sono i concetti chiave attorno cui è stato ridefinito il nuovo layout degli ambienti. Lo spazio è stato ridistribuito con la massima attenzione. L’area accoglienza è stata integralmente ridisegnata per essere in linea con la nuova filosofia dell’intero hotel, raccolta ed intima.

I percorsi verticali ed orizzontali sono stati ottimizzati,



L’arredo si integra perfettamente negli ambienti creando un unicum ricercato ed essenziale, armonico ed indissolubile



Nei corridoi luci segna passo a filo pavimento e fari spot a scomparsa totale enfatizzano l'accesso ad ogni camera

riletti come un tutt'uno senza soluzione di continuità, piacevolmente ritmato da luci segna passo a filo pavimento e fari spot a scomparsa totale che enfatizzano l'accesso ad ogni camera. Le stanze sono state tagliate sartorialmente per accogliere ogni amenity dedicata a coccolare l'ospite in un'atmosfera ovattata, come si confà ad ogni mountain hotel che si rispetti.

I servizi, seppure di dimensioni standard, si distinguono dal mero spazio funzionale conformandosi a piccole ed accoglienti sale da bagno caratterizzate dalla grande doccia vetrata rivestita in pietra.

Lo sforzo progettuale maggiore si è concentrata qui, nel tentativo di ripulire gli spazi semplificandone la forma, ottimizzandone la funzionalità in relazione alle superfici, integrando in essi gli arredi in modo da generare un unicum ricercato ed essenziale, armonico ed indissolubile. La difficoltà oggettiva di perseguire nuovi standard qualitativi con le limitazioni spaziali, strutturali e tecnologiche insite in ogni preesistenza non ha tuttavia impedito di riservare grande attenzione al rapporto tra i nuovi interni e la magnificenza del contesto esterno. Non solo ogni camera gode di un panorama spettacolare, alcune di esse beneficiano di un'inaspettata vista anche dalla grande doccia in bagno. L'atto del lavarsi assume così a rituale, a momento in cui la semplice funzione lascia spazio all'emozione, quando l'acqua calda avvolge il corpo e la mente spazia libera nella vista sublime delle montagne innevate. Coerentemente con la linearità spaziale del progetto, la moodboard è unica per ciascuno spazio dell'intero intervento, improntata a sobria eleganza, caratterizzata

dall'armonico contrasto di toni di colore e textures che ancora una volta coinvolgono l'ospite in un'esperienza multisensoriale. Dal grigio della pietra alla superficie fortemente materica al nero della lamiera liscia ed opaca di acciaio calamina, dal bianco caldo dell'intonaco rustico di pareti e soffitti ai toni dalle sfumature miele del legno di larice di pavimenti e rivestimenti, ogni elemento vibra in maniera preziosa colpito dalla luce naturale ed artificiale che lo circonda.

Attentamente dosata, sovente nascosta, a tratti esibita, la luce è qui protagonista, capace di mettere in tensione gli spazi con un emozionante contrasto tra luci ed ombre, di evidenziare dettagli con fiammate violente, di enfatizzare la ricchezza di una texture, la superficie della materia con delicate velature radenti.

L'attenzione ai servizi dedicati all'ospite continua anche all'esterno, dove, attorniata dai monti, trova posto la nuova Terrace Spa. Dotata di una vasca idromassaggio riscaldata e una sauna con fronte completamente vetrato affacciata sul panorama, la piccola Spa all'aperto è, al contempo, ulteriore omaggio al contesto straordinario in cui l'hotel si colloca ed esperienza esclusiva, unica e memorabile per l'ospite che ne beneficia. Semplicità e coerenza, concretezza ed emozionalità, il nuovo Rascard ama definirsi un contemporaneo Mountain Boutique Hotel in cui spontaneità ed accoglienza sono di casa già da due generazioni.

#### HOTEL RASCARD

Tel. 0166 92164  
info@hotelrascard.com  
www.hotelrascard.it



**“SIAMO PARTITI DALL'IDEA DI CREARE IL NUOVO CENTRO BENESSERE PER POI RENDERCI CONTO CHE DOPO TRENT'ANNI L'ALBERGO AVEVA BISOGNO DI UNA PROFONDA RIVISITAZIONE, DEGLI SPAZI COMUNI E DELLE CAMERE”**

• Rudy Vallet

I servizi sono stati pensati come piccole sale da bagno accoglienti e funzionali